

# Подъемники для грузовиков

Архангельск (8182)63-90-72  
Астана (7172)727-132  
Астрахань (8512)99-46-04  
Барнаул (3852)73-04-60  
Белгород (4722)40-23-64  
Брянск (4832)59-03-52  
Владивосток (423)249-28-31  
Волгоград (844)278-03-48  
Вологда (8172)26-41-59  
Воронеж (473)204-51-73  
Екатеринбург (343)384-55-89

Иваново (4932)77-34-06  
Ижевск (3412)26-03-58  
Иркутск (395)279-98-46  
Казань (843)206-01-48  
Калининград (4012)72-03-81  
Калуга (4842)92-23-67  
Кемерово (3842)65-04-62  
Киров (8332)68-02-04  
Краснодар (861)203-40-90  
Красноярск (391)204-63-61  
Курск (4712)77-13-04  
Липецк (4742)52-20-81

Магнитогорск (3519)55-03-13  
Москва (495)268-04-70  
Мурманск (8152)59-64-93  
Набережные Челны (8552)20-53-41  
Нижний Новгород (831)429-08-12  
Новокузнецк (3843)20-46-81  
Новосибирск (383)227-86-73  
Омск (3812)21-46-40  
Орел (4862)44-53-42  
Оренбург (3532)37-68-04  
Пенза (8412)22-31-16

Пермь (342)205-81-47  
Ростов-на-Дону (863)308-18-15  
Рязань (4912)46-61-64  
Самара (846)206-03-16  
Санкт-Петербург (812)309-46-40  
Саратов (845)249-38-78  
Севастополь (8692)22-31-93  
Симферополь (3652)67-13-56  
Смоленск (4812)29-41-54  
Сочи (862)225-72-31  
Ставрополь (8652)20-65-13

Сургут (3462)77-98-35  
Тверь (4822)63-31-35  
Томск (3822)98-41-53  
Тула (4872)74-02-29  
Тюмень (3452)66-21-18  
Ульяновск (8422)24-23-59  
Уфа (347)229-48-12  
Хабаровск (4212)92-98-04  
Челябинск (351)202-03-61  
Череповец (8202)49-02-64  
Ярославль (4852)69-52-93

Киргизия (996)312-96-26-47    Казахстан (772)734-952-31    Таджикистан (992)427-82-92-69

[www.ac-hydraulic.nt-rt.ru](http://www.ac-hydraulic.nt-rt.ru) || [acc@nt-rt.ru](mailto:acc@nt-rt.ru)





# МОНТИРУЕМЫЕ В ПОЛУ ПОДЪЁМНИКИ



Грузоподъёмность: 30 т  
Число подъёмных колонн: 2



## Новый стандартный подъёмник мастерской с 2 подъёмными колоннами для грузовых автомобилей, тракторов и автобусов с 1 передней осью и с количеством задних осей до 3

Поставляется в сборке под ключ с кассетой из оцинкованной стали. После выполнения земляных работ и бетонирования требуется только подключение готовых кабелей к блоку управления - система "Подключи и Пользуйся"

Подъёмник расположен вровень с полом - идеально подходит для очень низких транспортных средств. Противоскользящие и эlegantные рольставни из алюминия выдерживают нагрузку до 7 тонн

Подъёмник имеет одну зафиксированную и одну подвижную колонну, грузоподъёмностью 15 тонн каждая. Общая грузоподъёмность составляет 30 тонн

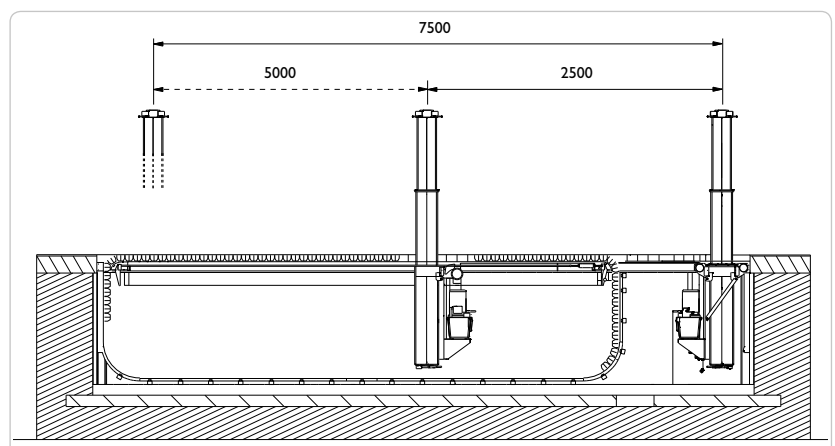
Колонны включаются синхронно или по отдельности. Точное управление колоннами производится с помощью удобного сенсорного пульта дистанционного управления

Высокий уровень безопасности обеспечивается наличием двух независимых цилиндров, расположенных в каждой колонне, и соответствует европейскому стандарту безопасности EN1493

Для дополнительной информации закажите специальную брошюру

### UL2

Грузоподъёмность	2 x 15 т
Высота подъёма	1900 мм
Число колонн / подвижных	2 / 1
Длина кассеты	8700 мм
Ширина кассеты	1030 мм
Расстояние между точками подъёма	2500 - 7500 мм
Время подъёма вверх/вниз	80 с
Расход мощности	12 kw
Количество масла на одну колонну	25 л
Вес	4,6 т





# МОНТИРУЕМЫЕ В ПОЛУ ПОДЪЁМНИКИ



Грузоподъёмность: 45 т  
Число подъёмных колонн: 3



## Универсальный подъёмник с 3 подъёмными колоннами практически для всех типов транспортных средств, в том числе целых автопоездов и сочлѐнных автобусов

Поставляется в сборке под ключ с 2 кассетами из оцинкованной стали. После выполнения земляных работ и бетонирования требуется только подключение готовых кабелей к блоку управления - система "Подключи и Пользуйся"

Подъёмник расположен вровень с полом - идеально подходит для очень низких транспортных средств. Противоскользящие и элегантные рольставни из алюминия выдерживают нагрузку до 7 тонн

Средняя колонна подъёмника зафиксирована, а 2 другие подвижные. Каждая колонна имеет грузоподъёмность 15 тонн - общая грузоподъёмность составляет 45 тонн

Колонны включаются синхронно или по отдельности. Точное управление колоннами производится с помощью удобного сенсорного пульта дистанционного управления

Может также легко применяться с лишь 2 включѐнными колоннами

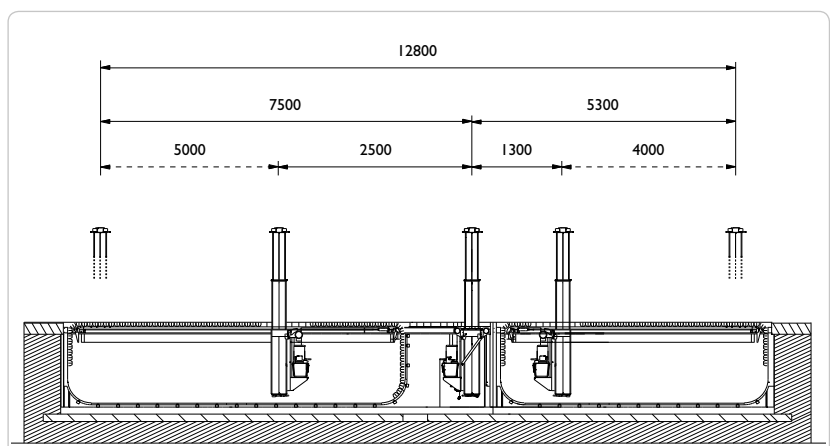
Высокий уровень безопасности обеспечивается наличием двух независимых цилиндров, расположенных в каждой колонне, и соответствует европейскому стандарту безопасности EN1493

Для дополнительной информации закажите специальную брошюру



### UL3

Грузоподъёмность	3 x 15 т
Высота подъёма	1900 мм
Число колонн / подвижных	3 / 2
Длина кассеты	14340 мм
Ширина кассеты	1030 мм
Расстояние между точками подъёма	1300 - 12800 мм
Время подъёма вверх/вниз	80 с
Расход мощности	18 kw
Количество масла на одну колонну	25 л
Вес	7 т





# МОНТИРУЕМЫЕ В ПОЛУ ПОДЪЕМНИКИ

UL4



Грузоподъемность: 60 т  
Число подъемных колонн: 4



**Гибкие возможности подъема с помощью 4 подъемных колонн, которые позволяют поднимать сочлененные автобусы и автопоезда.**

Подъем осуществляется с помощью двух пультов дистанционного управления с сенсорными экранами, что позволяет использовать подъемник как две отдельные рабочие станции с двумя подъемными колоннами каждая или как один подъемник с 2, 3 или 4 активными колоннами.

Подъемник оснащен одной стационарной и тремя подвижными колоннами грузоподъемностью 15 т каждая. Общая грузоподъемность — 60 т

Траверы и откатное покрытие выравниваются с полом рабочей станции по всей длине ямы независимо от положения траверса. Откатное покрытие рассчитано на нагрузку 7 тонн.

Предохранительные устройства оптимизированы для двух независимых гидравлических контуров в каждой из колонн и соответствуют европейскому стандарту EN1493.

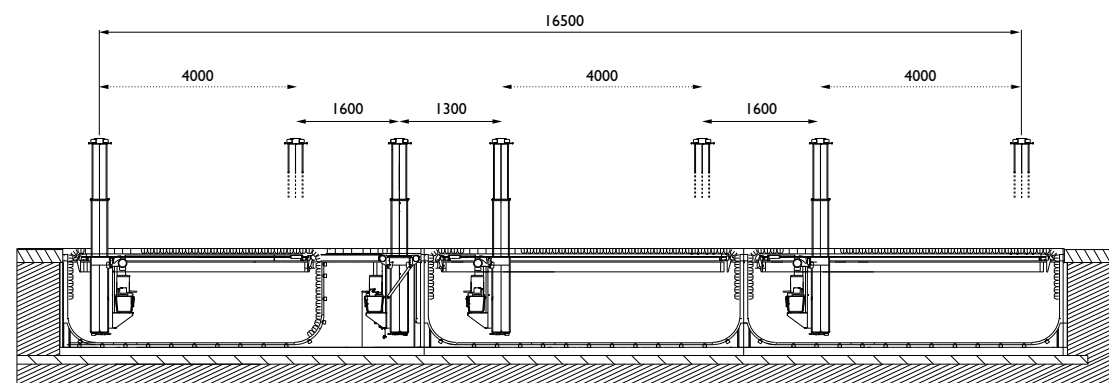
Инновационный подъемник с гибкими возможностями для решения любых задач по подъему на станциях технического обслуживания

Простой монтаж — подъемные колонны поставляются в полностью собранном виде и готовы к монтажу в контейнерах из оцинкованной стали.

Для получения дополнительных сведений закажите у нас информационную брошюру.

## UL4

Грузоподъемность	4 x 15 т
Высота подъема	1900 мм
Число колонн / подвижных	4 / 3
Длина кассеты	17 400 мм
Ширина кассеты	1030 мм
Расстояние между точками подъема	1300–16500 мм
Время подъема вверх/вниз	80 с
Расход мощности	24 кВт
Количество масла на одну колонну	25 л
Вес	9 т





# МОНТИРУЕМЫЕ В ПОЛУ ПОДЪЁМНИКИ

## UL5



Грузоподъёмность: 75 т  
Число подъёмных колонн: 5



### Подъём с помощью 5 колонн позволяет использовать несколько решений для подъёма в одном устройстве в современных СТО

Подъёмник, который позволяет подготовить СТО к любым задачам по подъёму в будущем.

Подъём осуществляется с помощью двух пультов дистанционного управления с сенсорными экранами, что позволяет использовать подъёмник как две отдельные рабочие станции с двумя или тремя подъёмными колоннами или как один подъёмник с 2, 3, 4 или 5 активными колоннами.

Подъёмник оснащен одной стационарной и четырех подвижными колоннами грузоподъемностью 15 т каждая. Общая грузоподъемность — 75 т

Траверсы и откатное покрытие выравниваются с полом рабочей станции по всей длине ямы независимо от положения траверс. Откатное покрытие рассчитано на нагрузку 7 тонн

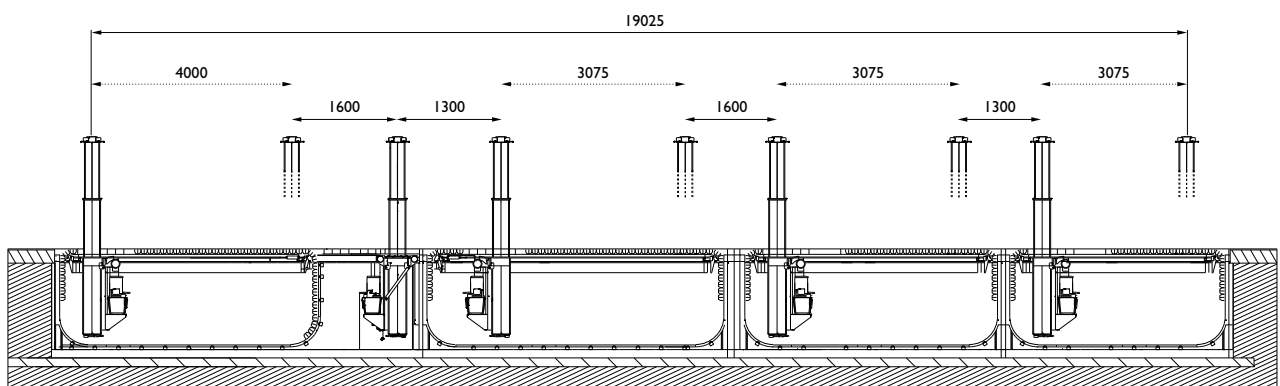
Предохранительные устройства оптимизированы для двух независимых гидравлических контуров в каждой из колонн и соответствуют европейскому стандарту EN1493.

Простой монтаж — подъёмные колонны поставляются в полностью собранном виде и готовы к монтажу в контейнерах из оцинкованной стали.

Для получения дополнительных сведений закажите у нас информационную брошюру.

## UL4

Грузоподъёмность	5 x 15 т
Высота подъёма	1900 мм
Число колонн / подвижных	5 / 4
Длина кассеты	20000 мм
Ширина кассеты	1030 мм
Расстояние между точками подъёма	1300–19025 мм
Время подъёма вверх/вниз	80 с
Расход мощности	30 кВт
Количество масла на одну колонну	25 л
Вес	11 т



Архангельск (8182)63-90-72  
Астана (7172)727-132  
Астрахань (8512)99-46-04  
Барнаул (3852)73-04-60  
Белгород (4722)40-23-64  
Брянск (4832)59-03-52  
Владивосток (423)249-28-31  
Волгоград (844)278-03-48  
Вологда (8172)26-41-59  
Воронеж (473)204-51-73  
Екатеринбург (343)384-55-89

Иваново (4932)77-34-06  
Ижевск (3412)26-03-58  
Иркутск (395)279-98-46  
Казань (843)206-01-48  
Калининград (4012)72-03-81  
Калуга (4842)92-23-67  
Кемерово (3842)65-04-62  
Киров (8332)68-02-04  
Краснодар (861)203-40-90  
Красноярск (391)204-63-61  
Курск (4712)77-13-04  
Липецк (4742)52-20-81

Магнитогорск (3519)55-03-13  
Москва (495)268-04-70  
Мурманск (8152)59-64-93  
Набережные Челны (8552)20-53-41  
Нижний Новгород (831)429-08-12  
Новокузнецк (3843)20-46-81  
Новосибирск (383)227-86-73  
Омск (3812)21-46-40  
Орел (4862)44-53-42  
Оренбург (3532)37-68-04  
Пенза (8412)22-31-16

Пермь (342)205-81-47  
Ростов-на-Дону (863)308-18-15  
Рязань (4912)46-61-64  
Самара (846)206-03-16  
Санкт-Петербург (812)309-46-40  
Саратов (845)249-38-78  
Севастополь (8692)22-31-93  
Симферополь (3652)67-13-56  
Смоленск (4812)29-41-54  
Сочи (862)225-72-31  
Ставрополь (8652)20-65-13

Сургут (3462)77-98-35  
Тверь (4822)63-31-35  
Томск (3822)98-41-53  
Тула (4872)74-02-29  
Тюмень (3452)66-21-18  
Ульяновск (8422)24-23-59  
Уфа (347)229-48-12  
Хабаровск (4212)92-98-04  
Челябинск (351)202-03-61  
Череповец (8202)49-02-64  
Ярославль (4852)69-52-93

Киргизия (996)312-96-26-47    Казахстан (772)734-952-31    Таджикистан (992)427-82-92-69

[www.ac-hydraulic.nt-rt.ru](http://www.ac-hydraulic.nt-rt.ru) || [acc@nt-rt.ru](mailto:acc@nt-rt.ru)